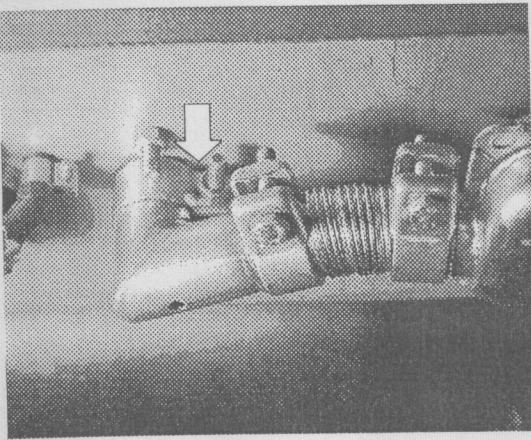
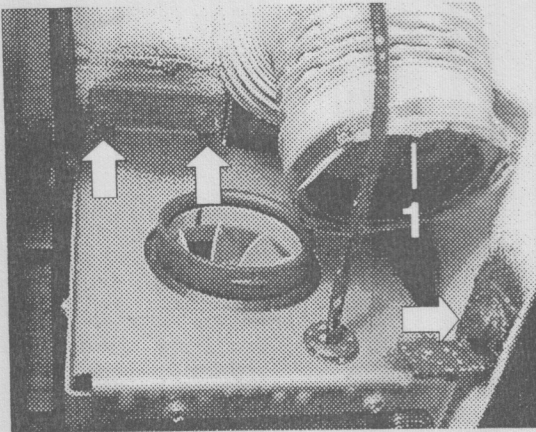


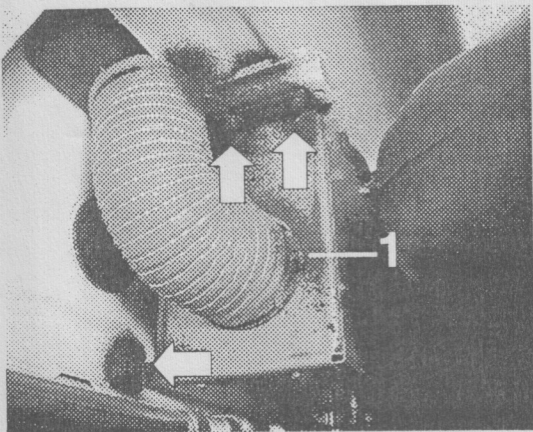
## Standheizung aus- und einbauen



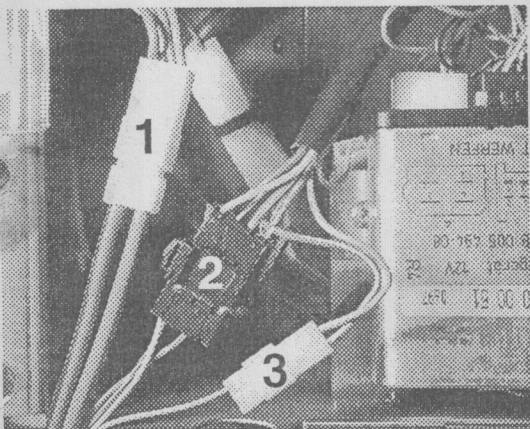
- Rohrschelle -Pfeil- lösen und Abgasrohrwinkel abziehen.



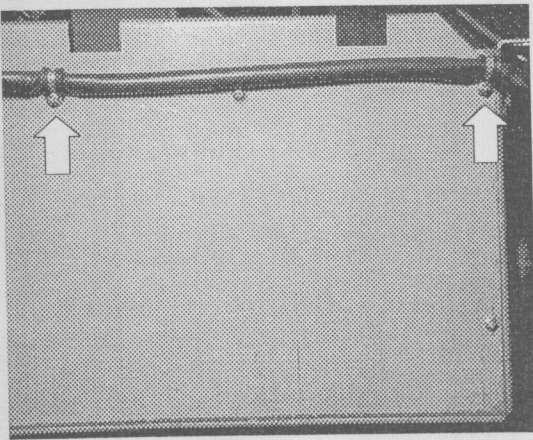
- Flexiblen Luftschlauch -1- durch Linksdrehen lösen.
- Sechskantschrauben -Pfeile- herausdrehen.



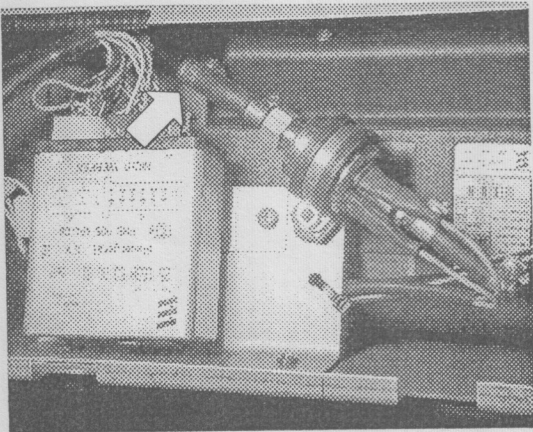
- Schlauchselle -1- lösen und flexiblen Luftschlauch abziehen.
- Sechskantschrauben -Pfeile- herausdrehen.
- Heizung absenken und abstützen.



- Steckverbinder -1-, -2- und -3- trennen.



- Kabelschellen -Pfeile- abschrauben.

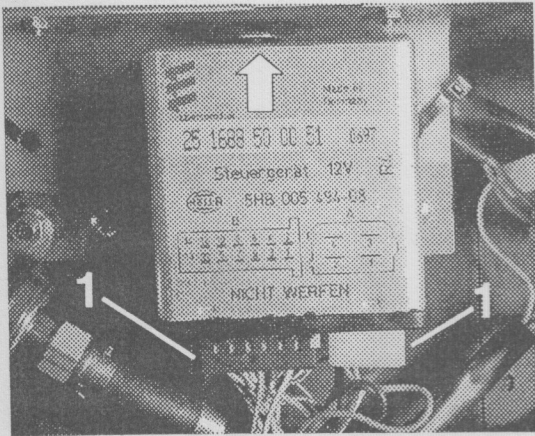


- Schelle -Pfeil- der Kraftstoffleitung lösen.
- Kraftstoffleitung trennen (vor Schmutz und auslaufen- dem Kraftstoff schützen) und aus dem Gehäuse ziehen.



## Steuergerät aus- und einbauen

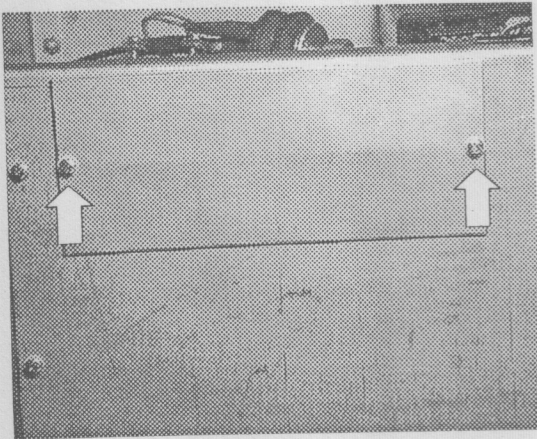
- Gehäuse der Standheizung lösen und absenken, siehe Standheizung aus- u. einbauen, Seite 6 - 7.



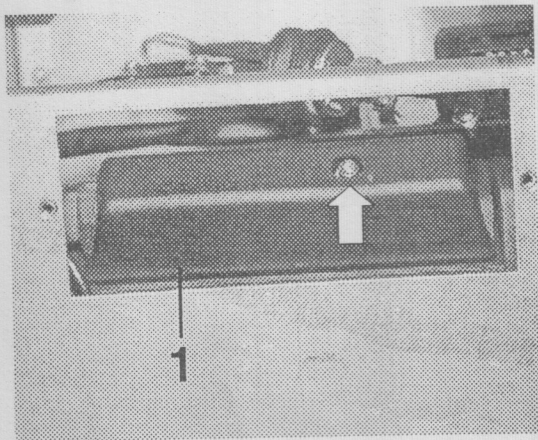
- Kabelstecker -1- und -2- abziehen.
- Klemmfeder -Pfeil- hochdrücken, und Steuergerät aus der Halterung nehmen.

## Glühkerze aus- und einbauen

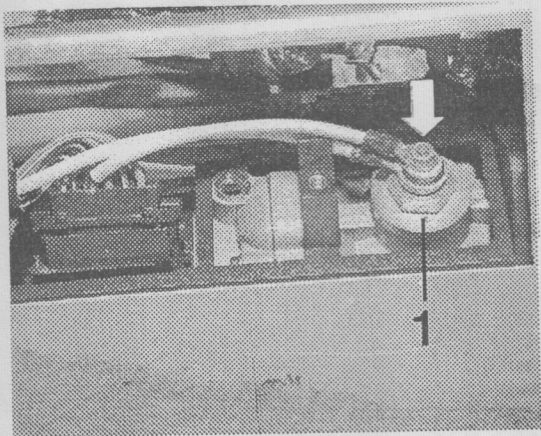
- Gehäuse der Standheizung lösen und absenken, siehe Standheizung aus- und einbauen, Seite 6 - 7.



- Kreuzschlitzschrauben -Pfeile- herausdrehen, und Schutzblech abnehmen.



- Innensechskantschraube -Pfeil- lösen, und Kappe -1- abnehmen.



- Sechskantmutter -Pfeil- abschrauben, und Kabel abnehmen.
- Glühkerze -1- herausdrehen.